



浙制00000690号

TCS型(LP761X系列)

电子台秤

使用说明书

宁波朗科精工技术有限公司

目 录

1.0	概述.....	1
1.1	产品制造标准.....	1
2.0	安装使用说明.....	1
2.1	结构.....	1
2.2	安装说明.....	2
2.3	仪表配置.....	3
3.0	主要技术参数.....	3
3.1	常用型号规格.....	3
3.2	主要技术指标.....	4
3.3	功能.....	4

1.0 概述

TCS (LP761X) 系列电子台秤采用本公司生产的高精度称重显示仪和称重传感器，具有结构新颖，计量准确，经久耐用的特点，台面采用不锈钢或碳钢材料，可适用于工业及商业的称重场合。该台秤如配置打印机或与计算机联接，可实现称重数据的计算机管理。

1.1 产品制造标准

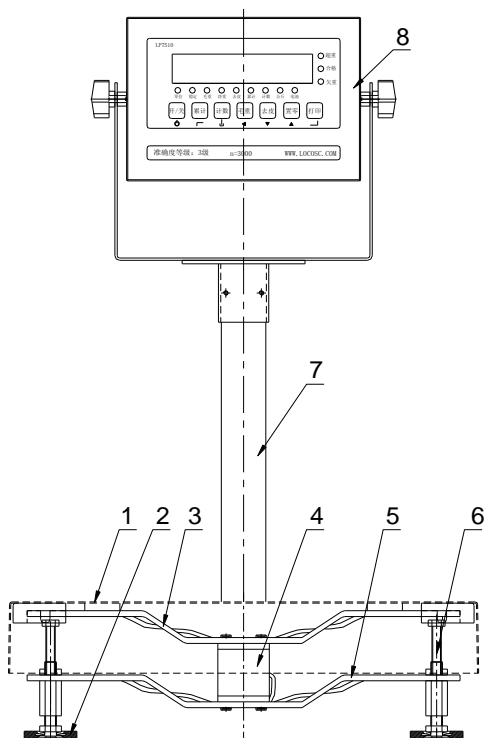
执行标准：GB/T7722—2005《电子台案秤》

执行检定规程：JJG539—1997《数字指示秤》

型式批准编号： 2008F103-33

2.0 安装使用说明

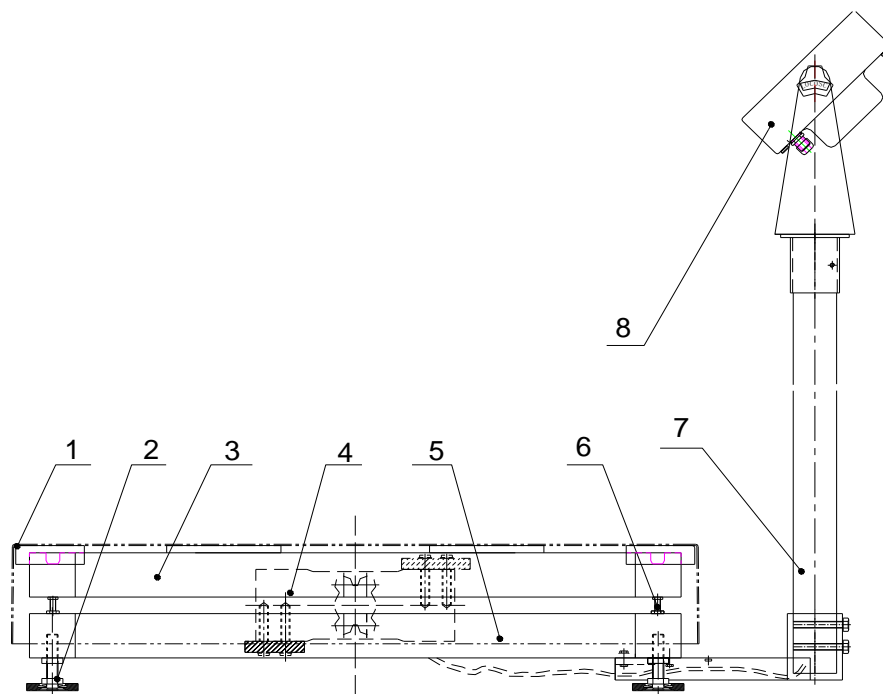
2.1 结构



- 1、台面
- 2、支脚
- 3、上称架
- 4、传感器

- 5、下称架
- 6、限位螺栓
- 7、立柱
- 8、称重显示器

图一 LP7610电子台秤总装图



- | | |
|-------|---------|
| 1、台面 | 5、下称架 |
| 2、支脚 | 6、限位螺栓 |
| 3、上称架 | 7、立柱 |
| 4、传感器 | 8、称重显示器 |

图二 LP7611系列台秤结构示意图

2.2 安装说明

开箱：

- 1). 打开包装箱，取出秤体和仪表，将说明书、合格证、保修卡等资料妥善保管好。

装配：

- 1). 拿去台面，将秤体平稳放置，调整四支承脚使水泡居中。
- 2). 调整四角的限位螺栓，使之与上台面的间隙为2~3 mm。
- 2). 用螺栓将立柱托架安装到下秤体上，将立柱插入立柱托架。
- 3). 将传感器电缆线穿过立柱托架及立柱，并用螺栓拧紧立柱(注意螺栓不要拧在电缆上)，按仪表说明书要求将传感器电缆插头插入仪表的插座。
- 4). 将仪表安装到立柱上，将多余的电缆线塞入立柱内。

- 5). 盖上台面，仪表通电。
6). 该台秤在工厂已校正过。

2.3 仪表配置

本公司生产的台秤如配置不同的仪表则可应用于各种不同的场合。（具体参见仪表手册）

1). XK3150（LP751X）系列仪表

可以配用计重、计数或计价仪表，适用于普通工业/商业应用场合。

2).XK3150-Ex 本安型防爆仪表

适合于化工、医药、仓储等有爆炸性气体和爆炸性粉尘的环境。

防爆等级：仪表为 ib II CT 5

秤体为 ib II CT 4

3). 其它仪表

3.0 主要技术参数

3.1 常用型号规格

产品型号	产品编号	最大称量 (kg)	检定分度值 (kg)	秤台尺寸 (mm)	传感器 最大称量 (kg)	立柱高 (mm)
TCS-30	LP7610-30-3040	30	0.01	300×400×100	50	400
	LP7611-30-3040					
TCS-60	LP7610-60-3040	60	0.02	400×500×100	100	600
	LP7611-60-3040			500×600×90	100	700
TCS-150	LP7610-150-4050	150	0.05	400×500×100	200	600
	LP7611-150-5060			500×600×90	200	700
TCS-300	LP7611-300-5060	300	0.1	500×600×130	500	700
	LP7611-300-6080			600×800×150	500	1000
TCS-600	LP7611-600-5060	600	0.2	500×600×130	750	700
	LP7611-600-6080			600×800×160	750	1000
TCS-1000	LP7611-1000-6080	1000	0.5	600×800×160	2000	1000

注：S--碳钢秤体，不锈钢台面； SS—不锈钢秤体，不锈钢台面

3.2 主要技术指标

准确度等级：符合 III 级

工作温度范围：-10℃~+40℃

相对湿度：0~95% 无冷凝

示值极限显示：Max+9e

3.3 功能

仪表功能及参数：详见相应仪表技术 / 操作手册。

4.0 装箱清单

序号	名称	数量	备注
1	秤台(含传感器)	1	
2	称重显示器	1	
3	立柱托架	1	
4	立柱	1	
5	电源线	1	
6	台秤操作手册	1	
7	称重显示仪技术/操作手册	1	
8	检定证书	1	
9	附件	1	
10	保修卡	1	



警 告

使用前，请调整秤体的4个限位螺栓! 间隙为2~3mm

★用于贸易结算的秤，必须由当地计量部门检定合格后方可使用。

宁波朗科精工技术有限公司

地址:宁波市江北区甬江工业区振甬路137号 邮编:315021

电话:0574-8763 0101

传真:0574-8763 0707

网址:www.locosc.com

邮箱: sales@locosc.com